



Komfort
Türluftschleier

Li3



STAVOKLIMA

www.stavoklima.eu

Air curtain configuration

Aufgrund ihres Designs sind die komfortablen Lufttürschleier der Reihe Li3 für Interieurs mit hohen Designanforderungen geeignet. Sie stellen ein harmonisches Raumelement dar, und zugleich erfüllen sie alle Anforderungen aus der Sicht der Funktionsfähigkeit.

Aufgrund seiner Bauart, die die hohe Zuverlässigkeit sicherstellt, kann ein Li3 Türschleier auch im Objekt mit Dauerbetrieb eingebaut werden. Der Türschleier bildet eine natürliche Luftbarriere vor der eindringenden kalten Luft in die warme Umgebung, und in der Sommersaison hingegen vor der eindringenden warmen Luft in die klimatisierte Umgebung, er schützt vor unerwünschten Gerüchen, sowie vor Insekten und Staub. Der Türschleier in diesen Anlagen erfüllt sämtliche Anforderungen an Anlagen zur Sicherstellung eines Energieersparnisses und des Wärmekomforts im Objekt.

- Anordnung: ausschließlich horizontal
- Ausführung: Kaltluft- / Warmluft- (Warmwasserausführung)



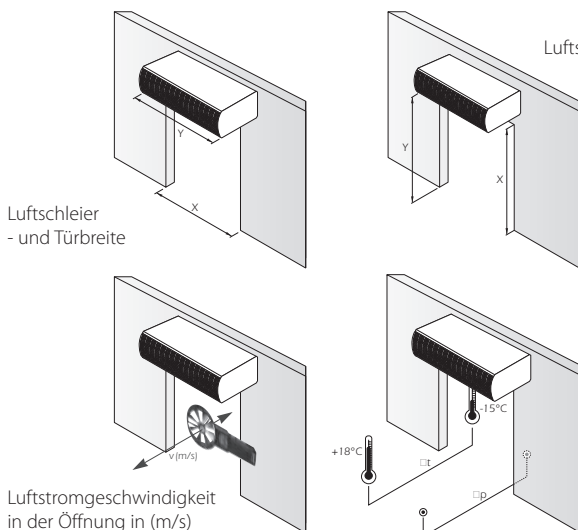
Die Türluftschleier sind vorzugsweise für die Verwendung in:

- Banken und Hotels
- Verwaltungsgebäuden
- Leichtindustrie
- Messehallen und Supermärkten bestimmt

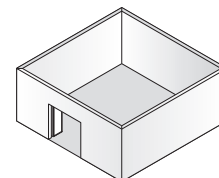
Als Trennmedium kann:

- Umluft - mit der Raumtemperatur
- Umluft - mit Elektro - oder Warmwassererhitzer
- Außen - und Umluft - mit Elektro - oder Warmwassererhitzer (auf Anfrage) verwendet werden

Bei dem Vorschlag der Luftschleier ist es notwendig, zu berücksichtigen:

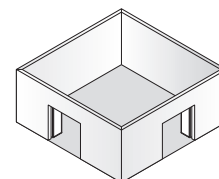


I. Lage



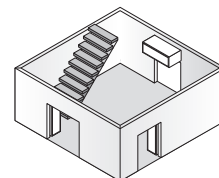
Einfache Lage:
eine Eingangsöffnung
gegebenenfalls Windfang
leichte Windböen

II.



Mittelschwere Lage:
mehrere Eingangsöffnungen
kein Windfang mittelstarke
Windböen

III.

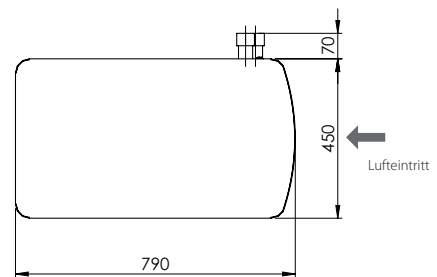
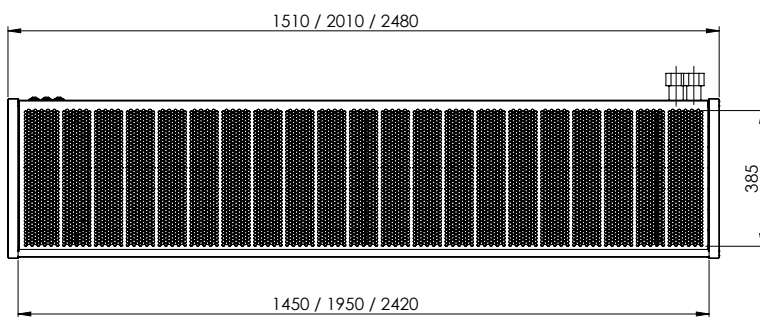
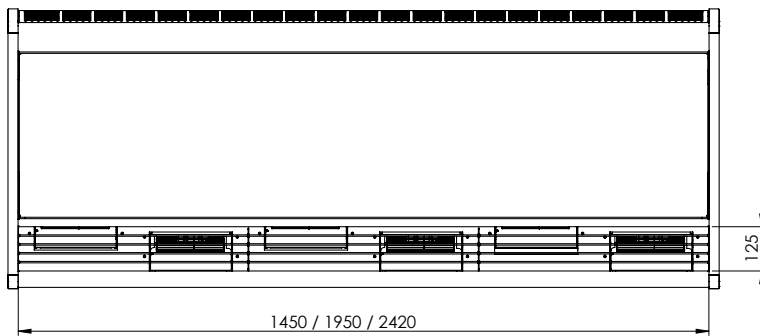


Schwierige Lage:
mehrere Eingangsöffnungen
offene Stockwerke • kein
Windfang starke Windböen
• Unterdruck

Technische Daten - Abmessungen



- Für die Türhöhe: bis 4,2m
- Für die Türbreite: 1,5; 2,0; 2,5m
- Farbton der Verkleidung: standardmäßig RAL 9010 (weiß)
- Farbton des Sauggitters: standardmäßig RAL 9006 (metallisches weißes Aluminium)
- Sämtliche RAL Farbtöne auf Wunsch
- Türluftschleier ohne Filter



Technische Daten

Technische Daten – Türluftschleier bestückt mit AC Ventilatoren

Technische Daten		THCP-150 -4-Li3N	THCP-200 -4-Li3N	THCP-250 -4-Li3N	THCP-150 -4-Li3N	THCP-200 -4-Li3N	THCP-250 -4-Li3N
Luftleistung	m ³ /h	8300	12300	14600	7800	11000	13500
PWW (Pumpenwarmwasser, Wasser 80/60°C, ti=18°C)							
Leistung	[kW]	-	-	-	42,9	60,2	73,7
Druckverlust	[kpa]	-	-	-	23,1	12,15	19,6
Durchflußmenge	[m ³ /h]	-	-	-	1,84	2,59	3,17
PWW (Pumpenwarmwasser, Wasser 60/40°C, ti=18°C)							
Leistung	[kW]	-	-	-	24,5	34,1	41,9
Druckverlust	[kpa]	-	-	-	9,0	4,7	7,6
Durchflußmenge	[m ³ /h]	-	-	-	1,04	1,44	1,8
Anschluß	[DN]	-	-	-	32	32	32
AC Ventilator							
Ventilatorstromaufnahme	[W]	2320	2x1740	2x2030	2320	2x1740	2x2030
Ventilatorstrom	[A]	10	2x7,5	2x8,75	10	2x7,5	2x8,75
Ventilatorspannung	[V]	230	2x230	2x230	230	2x230	2x230
Steuerung	DITRONIC TOUCH						
Schutzart		IP20	IP20	IP20	IP20	IP20	IP20
Schallpegel*	db(A)	65	67	67	64	66	66
Gewicht	[kg]	105	145	165	130	165	205

* Schalldruck Lp (A) in dB(A) in 3m Entfernung

Technische Daten – Türluftschleier bestückt mit EC Ventilatoren

Technische Daten		SHCP-150- 4-Li3 EC	SHCP-200- 4-Li3 EC	SHCP-250- 4-Li3 EC	THCP-150 4-Li3 EC	THCP-200 4-Li3 EC	THCP-250 4-Li3 EC
Luftleistung	m ³ /h	8000	11900	14100	7400	10750	12900
PWW (Pumpenwarmwasser, Wasser 80/60°C, ti=18°C)							
Leistung	[kW]	-	-	-	41,7	59,5	72
Druckverlust	[kpa]	-	-	-	22	11,9	18,8
Durchflußmenge	[m ³ /h]	-	-	-	1,79	2,56	3,09
PWW (Pumpenwarmwasser, Wasser 60/40°C, ti=18°C)							
Leistung	[kW]	-	-	-	23,8	33,5	41,0
Druckverlust	[kpa]	-	-	-	8,6	4,5	7,29
Durchflußmenge	[m ³ /h]	-	-	-	1,02	1,44	1,76
Anschluß	[DN]	-	-	-	32	32	32
EC Ventilator							
Ventilatorstromaufnahme	[W]	1320	1980	2310	1320	1980	2310
Ventilatorstrom	[A]	9,6	14,4	16,8	9,6	14,4	16,8
Ventilatorspannung	[V]	230	230	230	230	230	230
Steuerung	DITRONIC TOUCH						
Schutzart		IP20	IP20	IP20	IP20	IP20	IP20
Schallpegel*	db(A)	68	70	70	68	70	70
Gewicht	[kg]	75	110	135	105	130	165

* Schalldruck Lp (A) in dB(A) in 3m Entfernung Lärmmessung des Produkts:

- Prüfungsstandards gemäß den Normen: ČSN EN ISO 1996-1, ČSN EN ISO 1996-2 und ČSN EN ISO 3746
- Beschreibung des Messverfahrens: im Abstand von 3 m zur Stirnseite der Einheit, in der Höhe von 1,1 (±0.1) m über dem Boden, die Mikrofonachse gegen die Einheit, außerhalb des Luftstroms gerichtet.
- Messbedingungen: Freiraum von 30 x 60 x 7m³

Zubehör für den Türluftschleier Li



2-Wege-Ventil und 3-Wege-Ventil als Temperaturregler

Auf Kundenwunsch kann der Warmwasser-Wärmetauscher mit einem eingebauten 2-Wege oder 3-Wege Ventil mit einem Bedienkopf geliefert werden. Der Antrieb des Ventil kann als thermostatisch oder thermoelektrisch geliefert werden.

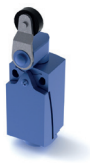
Bedienkopf ist immer mit Kapillarfühler (Regelbereich 20 - 50°C), der in der Fertigung hinter dem Wärmetauscher zur Austrittsluft - Temperaturregelung angebracht wird, geliefert. Zu dem Warmwasserwärmetauscher kann ein eingebautes 2- oder 3-Wege-Thermoelektroventil geliefert werden. Es prägt sich durch stillen und störungslosen Betrieb aus.

Wenn der Thermoantrieb unter Spannung steht, erwärmt sich der interne Sensor und öffnet das Ventil. Nach einem Zeitintervall schliesst das Ventil sich wieder. Bei einem Stromausfall wird der Öffnungsvorgang unterbrochen. Elektrodaten: 230V/50Hz, 3Ph, IP 42.

Technische Daten für Ventilen	kv ^{***} Wert	zulässige Betriebs-temperatur [°C]	zulässige Betriebsüberdruck [bar]	zulässige Druck-differenz [bar]
2-Wege-Ventil - DN 25 (1")	2,5	120	10	0,25
2-Wege-Ventil - DN 32 (5/4")	3,8	120	10	0,25
2-Wege-Ventil - DN 25 XXL (1")*	4,3	120	16	0,20

Technische Daten für Ventilen	kv ^{***} Wert	zulässige Betriebs-temperatur [°C]	zulässige Betriebsüberdruck [bar]	zulässige Druck-differenz [bar]
3-Wege-Ventil - DN 25 (1")	4,6	100	10	0,50
3-Wege-Ventil - DN 32 (5/4")	6,4	100	10	0,25
3-Wege-Ventil - DN 32 XXL (5/4")***	10,0	120	10	0,20
3-Wege-Ventil - DN 40 XXL (2")***	12,0	120	10	0,20

*Ventil für grosse Durchflußmenge
 ** für DN25, 32 gilt für [K] 3.0; für DN25 XXL gilt für [K] 6.0
 ***nur mit Elektrothermischantrieb



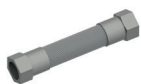
Türkontakt DKMG: 24V

DKM – Türkontakt mechanisch
 DKMG – Türkontakt magnetisch



Raumthermostat: 230V

- Wandmontage
 - Grundauführung, mit Schalter, digitale oder Industrieausführung mit IP54



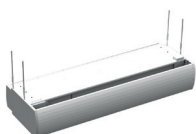
PPH – Druckschläuche

- Druckschläuche mit nichtrostendem oder verstärktem Geflecht zur einfachen Verbindung des Warmwassererhitzers mit Innengewinde, 2 Stück Set



BMS 0-10V

- Steuerung des Luftschleiers mittels des BMS Moduls



ZSA – Unterdeckaufhängungen

- nachträglich nivellierbare Unterdeckaufhängungen mit der Länge der Aufhängung von 1000 mm, - einschl. Nivellierungselement des Ankermaterials zur Aufhängung des Luftschleiers von der Länge - 1000-2000 mm

Steuerungen für die Türluftschleier

Ditronic Touch-Regler

Ditronic Touch-Regler ist mit einem intelligenten Prozessor Regler ausgestattet, die speziell für Komfort und Design Luftschleier, die mit AC- oder EC-Ventilatoren ausgestattet sind. Mit seinem Design und großem blauem Display ist der Regler für alle Einsatzbereiche geeignet (von einfachen Betrieben bis zu Komfortinnenräumen).

Ditronic Touch bietet eine lokale Steuerung, Steuerung aus übergeordneten System (BMS) oder Modbus-Kompatibilität.

DITRONIC TOUCH



Abmessungen: 125 long x 90 high x 32 deep [mm]

Die Steuerung ist zur Montage an der Wand, Schutzart IP 20, bestimmt. Der Anschluss der Steuerung erfolgt über ein Kabel mit angespresstem RJ-45-Stecker siehe Abb.



Warmwasser-Türluftschleier Schaltplan

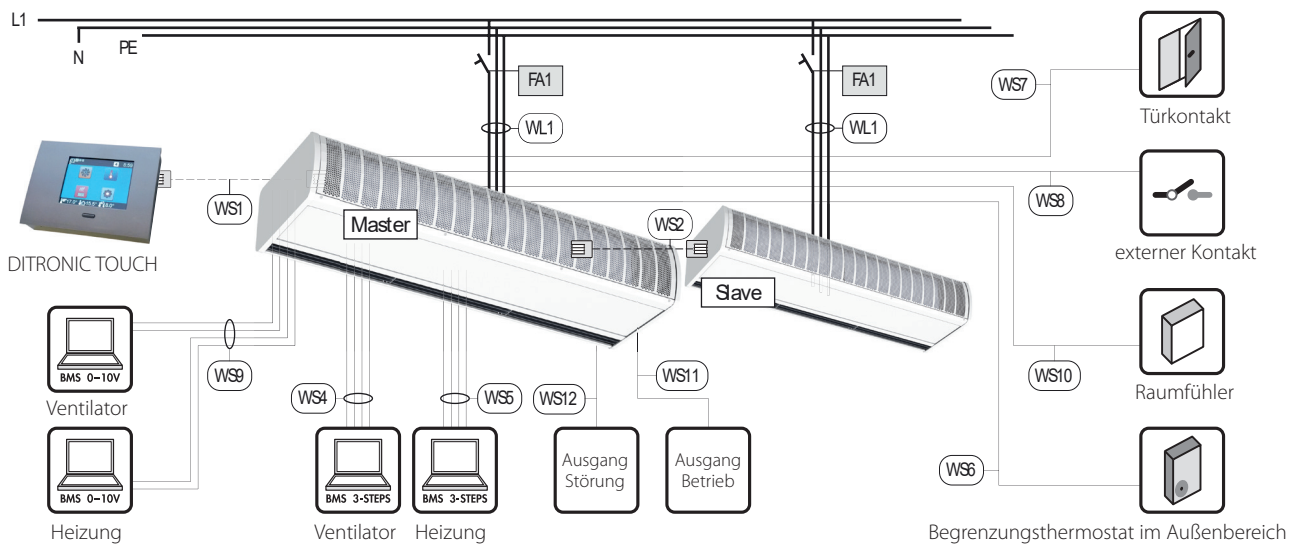


Tabelle Kabel und Absicherung für Warmwassergeräte*							
FA1	1 x 16 A/C	WS1	4 x 2 x 0,5	WS7	2A x 1(1,5)	WS10	2A x 1(1,5)
WL1	3C x 2,5	WS4	5D x 1(1,5)	WS8	2A x 1(1,5)	WS11	2A x 1(1,5)
WS5	5D x 1(1,5)	WS6	2A x 1(1,5)	WS9	5D x 1(1,5)	WS12	2D x 1(1,5)

* gilt auch für kalte Geräte

Beschreibung der Standardfunktionen der DITRONIC TOUCH

**Wochenzeitschaltuhr**

Die Anlage kann im Wochenzeitmodus betrieben werden. Die Einstellmöglichkeiten für den Betriebsmodus sind 1-7 oder 1-5; 6-7.

**Frostschutz des Wärmetauschers**

Der Frostschutz wird standardmäßig in jeder Warmwasserausführung der Geräte eingebaut. Die Frostschutzfunktion ist 2-stufig. Das Ventil schließt bei Frostgefahr und ein Signalkontakt wird aktiviert.

**Geschwindigkeitsregelung und Heizstufe**

Lokale Einstellung der Lüftergeschwindigkeit und Heizstufe

**Anzeige der Raum- und Austrittstemperatur, Anzeige der Mediumtemperatur****Türkontakt**

Die Anlage kann über einen Türkontakt geschaltet werden. Ein einstellbarer zeitgesteuerter Nachlauf wird nach dem Schließen der Tür aktiviert.

**Tastaturschloss**

Für den Fall einer unerwünschten Steuerung des Reglers kann die Steuerung durch das Tastaturschloss geschlossen werden.

**Gerätesteuerung über die Fortluft- oder Raumtemperatur**

Das System ermöglicht die Temperatur nach der Raum- oder aber der Fortlufttemperatur zu steuern. Es ist gleichzeitig eine Funktion zur Einschränkung der minimalen Ausblastemperatur integriert.

**Übergeordnetes System - BMS 3-stufig**

Die ganze Anlage kann über übergeordnete Regelsysteme gesteuert werden. Die 3-stufige Bedienung der Heizung sowie des Ventilators ist standardmäßig integriert. Die Anlage wird bei dieser Betriebsart vollständig über ein übergeordnetes BMS-System (Building- Management-System) gesteuert.

**Einstellung des Ventils für Türkontakt**

Der Benutzer hat die Wahl, ob das Ventil am Türkontakt abhängig ist (bei geschlossener Tür schließt das Ventil) oder unabhängig (wenn die Temperaturdifferenz Wärmebedarf anzeigt, bleibt das Ventil offen nach dem Schließen der Tür).

Zusatzmodule für die Ditrionic Touch-Bedieneinheit**BMS 0-10V**

Für die Steuerung über BMS 0-10V ist es erforderlich ein Modul zur Steuerung mit einem stetigen Signal 0-10V zu bestellen.

**Störungs- und Betriebsausgang der Anlage**

In der Geräteelektronik sind Kontakte für Störungs- sowie Betriebsausgänge vorgesehen.

**Wandmontiertes Touchscreen-Panel****Freigabe des Begrenzungsthermostats**

Durch diese Funktion kann bei Erreichung bestimmter Temperatur (Außentemperatur oder ergänzender Innenraumtemperatur) die Schleierfunktion eingeschränkt werden (Lüfter und Heizung, bzw. nur Heizung).

**MASTER/SLAVE**

Die Option alle Modelle im MASTER-SLAVE-SYSTEM zu schalten gehört zur Standardausrüstung. Der Raumfühler wird nur im MASTERGERÄT montiert.

**Externer Kontakt**

Die Anlage kann auch von einer weiteren externen Stelle bedient werden. Der Einsatz dieses Kontaktes und die Verwendung der Funkfernbedienung schließen sich gegenseitig aus.

**Automatischer Anlagenbetrieb**

Der Luftschiefer kann im Automatikmodus über den Türkontakt betrieben werden. Bei geöffneter Tür arbeitet das Gerät nach dem gewählten Parameter auf dem Regler. Nach dem Schließen der Tür schaltet das Gerät automatisch auf die entsprechenden Heiz- und Lüfterstufen um (entsprechend der Differenz zwischen geforderte- und tatsächliche-Temperatur).

**Aufheizmodus des Gerätes**

Um zufällige Wärmeverluste auszugleichen, kann das Gerät für eine vorwählbare Zeit im Aufheizmodus betrieben werden, wobei die Anlage so eingestellt wird, dass im kürzesten Zeitraum die maximale Heizleistung erreicht wird.

**Übergeordnetes System Modbus**

Die Regler bietet dem Benutzer die Möglichkeit, Geräte mit Modbus-Protokoll zu steuern.

**Resetieren des Wartungsintervalls vom Filter****HELPTRONIC Funktion**

Interaktive Anleitung zum Anschließen des Luftschiefers und Einstellen des Reglers. clony a nastavením ovladače

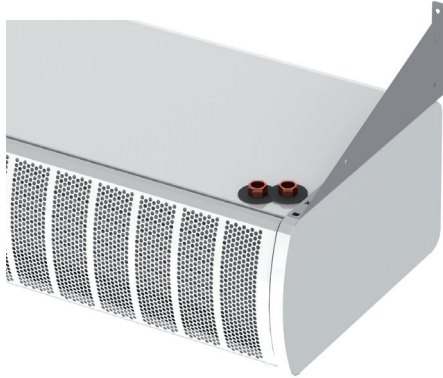
**Funkfernbedienung**

Das Gerät kann auch über eine drahtlose Funkfernbedienung bedient werden. Es ist erforderlich, für diese Option einen Empfänger, der in dem Gerät eingebaut wird, zu bestellen.

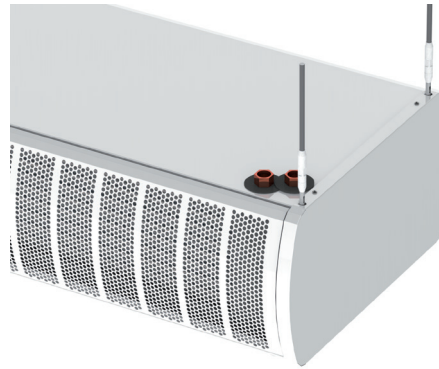
Bestellschlüssel

Aufhängungen

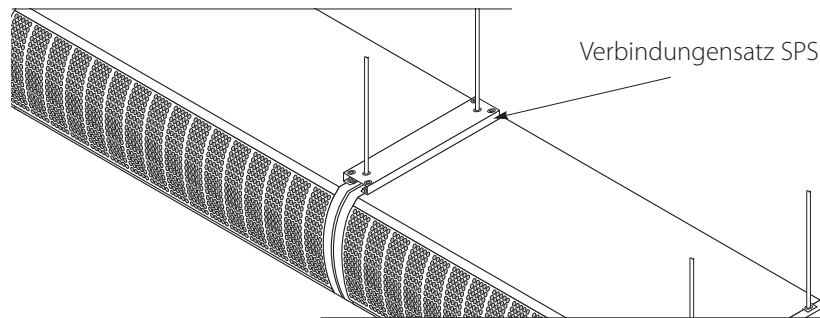
Wandaufhängungen



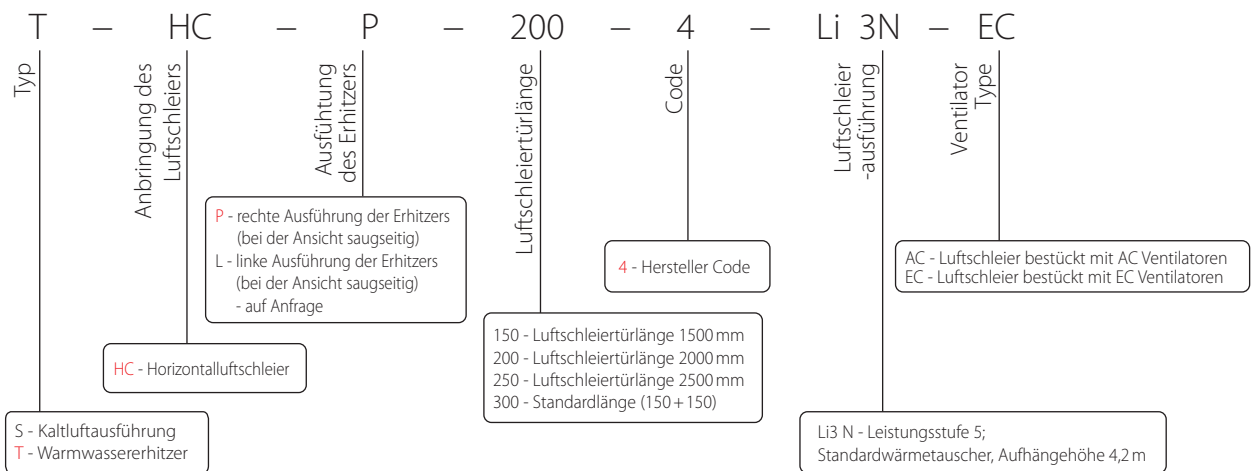
Deckenaufhängungen



Türluftschleierverbindungen



Bestellschlüssel



Li3 03/18

Vertretung: