

Stavební připravenost pro montáž stěny LIGHT

Pro venkovní i vnitřní umístění je vždy nutno respektovat požadavky na statické kotvení nosné konstrukce.

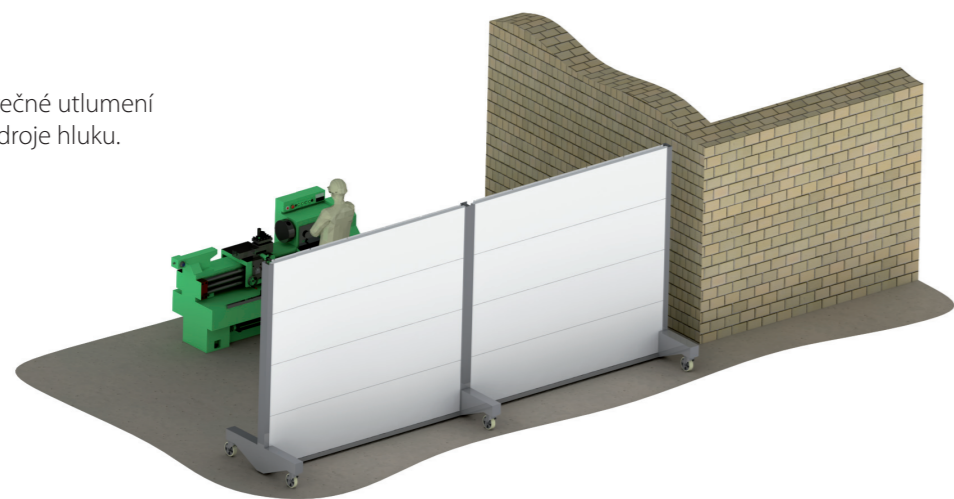
Kotvení patek ocelové kce musí být vždy prováděno dle platných norem a kotvení musí vždy odpovídat statickému řešení dokumentace. Po ukotvení ocelové konstrukce lze jednoduše panely vkládat do připravených polí. Snadná montáž umožňuje i případnou výměnu panelu pro případ poškození či nahrazení jiným prvkem.

Systém kotvení panelů s použitým příslušenstvím je autorským řešením výrobce. Používejte vždy originálně dodané díly, na které vám bude poskytnuta plná záruka.

Příklady a možnosti umístění stěn SOUND LIGHT

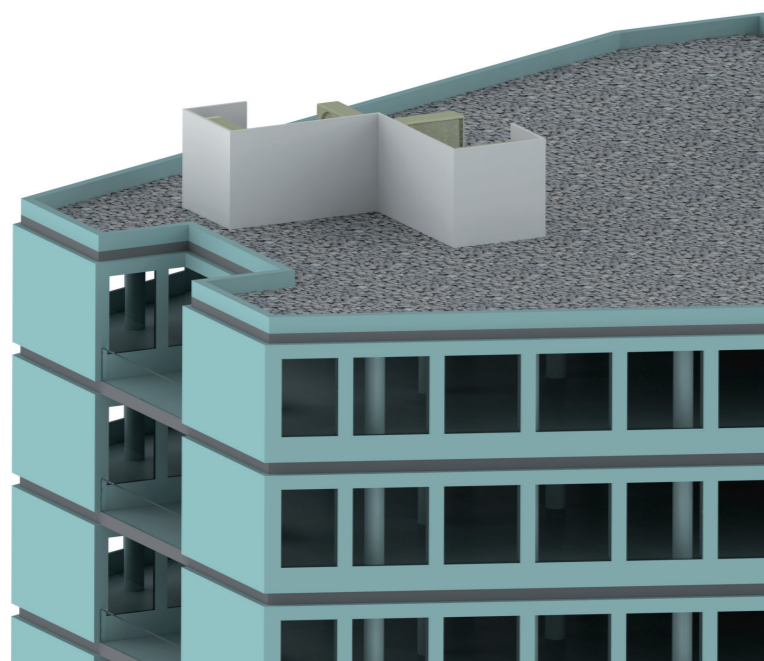
Interiér

Stěny pro stávající konstrukce řeší dodatečné utlumení hluku i bez nutnosti odstávky zařízení, zdroje hluku.

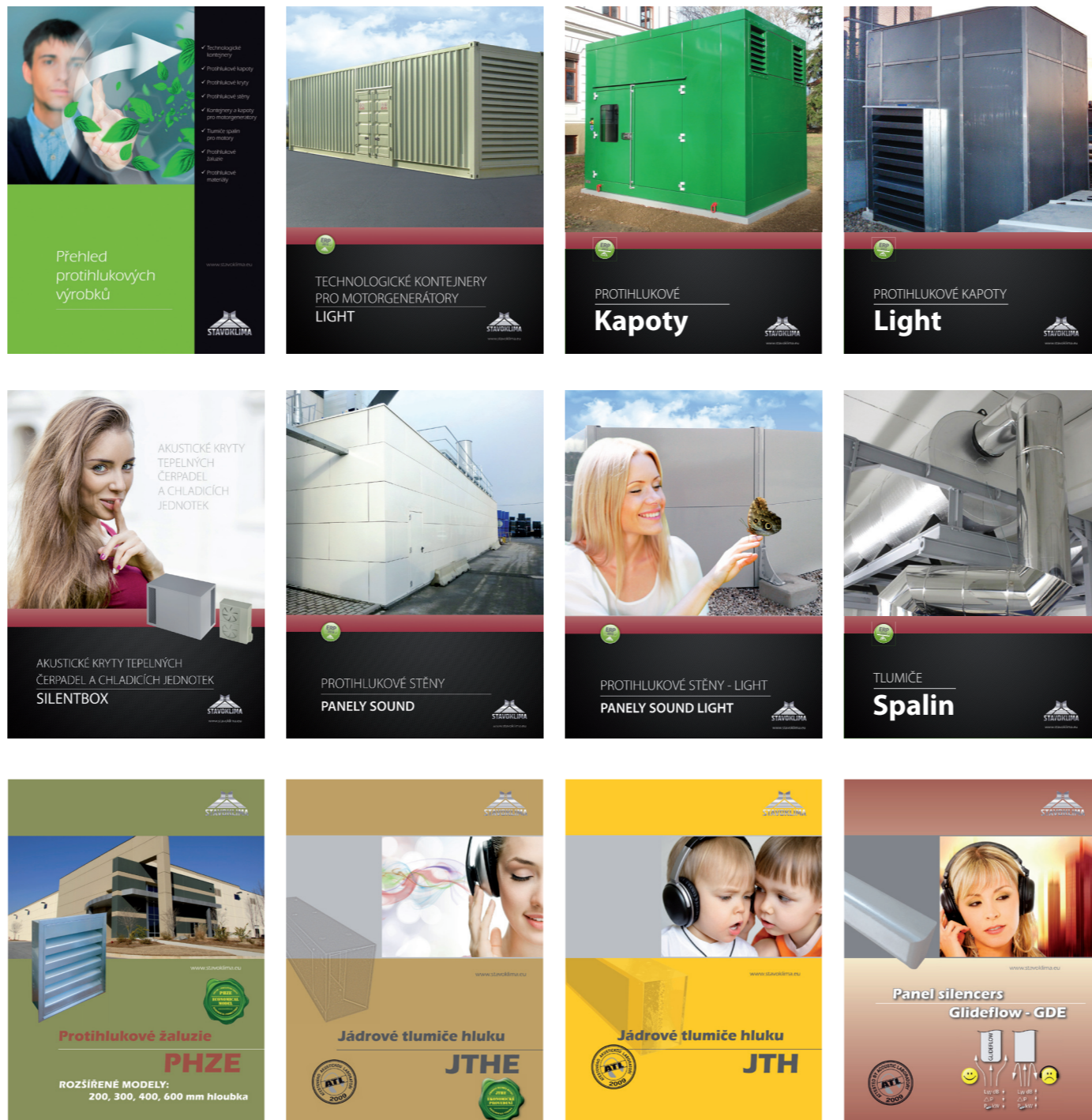


Exteriér

Stěna vhodná pro odhlučnění zdrojů hluku na střechách. Výhodou je omezení šíření hluku v daných směrech.



Stavoklima je výrobcem mnoha protihlukových opatření, zaručujících utlumení hluku v různých odvětvích. Technologické kontejnery, protihlukové kapoty, protihlukové stěny, mobilní stěny, protihlukové žaluzie, tlumiče spalin, jádrové a deskové tlumiče hluku.



Protihlukové stěny - PANELY SOUND 08/2016 CZ



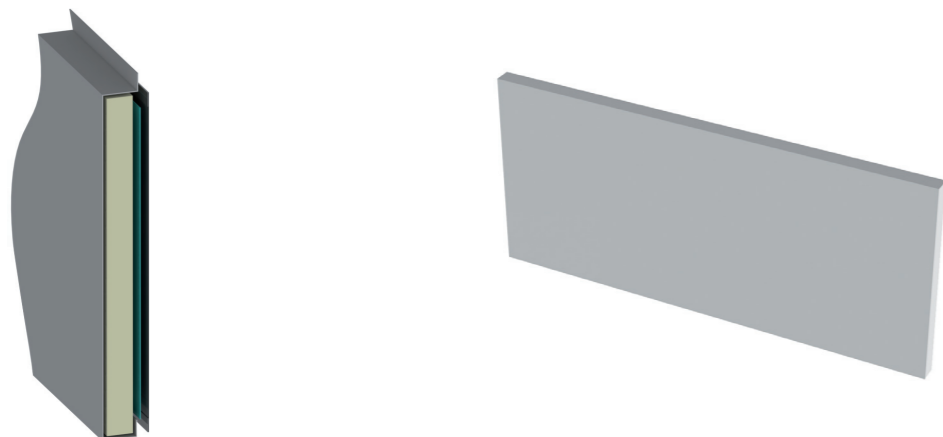
PROTIHLUKOVÉ STĚNY - LIGHT PANELY SOUND LIGHT

Použití a uplatnění protihlukových stěn SOUND LIGHT

S přibývajícími technologiemi a zejména z důvodu ochrany lidského zdraví je nutné snižovat limity hlučnosti na pracovištích, v technologických a výrobních procesech i v samotném okolí obydli. Nadměrně hlučné technologie (výrobní linky, technologické zařízení, klimatizace, náhradní zdroje elektrické energie, kompresorovny a stroje) lze opatřit protihlukovými panely SOUND LIGHT skládanými do stěn, které zajistí snížení hlučnosti na požadovanou úroveň. Další významné uplatnění těchto akustických opatření naleznete v silniční či kolejové dopravě, ochrana obyvatelstva při výstavbě v podobě ochranných protihlukových bariér či v průmyslu ve formě oddělení hlučných provozů či strojů.

Technický popis řešení

Panel SOUND LIGHT je vyvinut pro aplikace ve venkovním nebo vnitřním provedení. Druhy panelu a jejich technické vlastnosti se liší dle umístění a požadavku na design. Panely lze umísťovat na stěny či připravenou konstrukci nebo ve volných prostorech skládat panely do polí a stěn. Specifikace pro umístění do stěn naleznete v technických datech (str. 3).

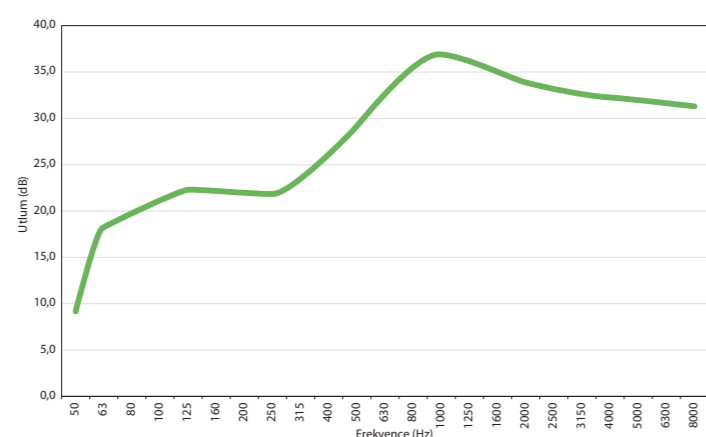


Materiály: Venkovní skelet tvoří pozinkovaný plech příp. lakovaný barvami RAL dle přání zákazníka (standard RAL 9010, 7035). Na přání z důvodu hmotnosti lze použít Almg3, nebo nerezové provedení pro chemický, potravinářský či farmaceutický průmysl.

Výplň panelu: Výplň panelu je přizpůsobena akustickým parametřům zdroje. Je složena z několika certifikovaných materiálů, jejich skladba a vzájemné poměry v panelu se liší a jsou výsledkem dlouholetého výzkumu a testování odborníky na akustiku. Panel se dodává v základní hloubce 50mm. Ostatní hloubky konzultujte s výrobcem.

Akustické parametry a vlastnosti:

Útlum panelu Sound Light v závislosti na frekvenci hluku								
Frekvence (Hz)	63	125	250	500	1000	2000	4000	8000
Útlum (dB)	18,6	22,5	22,2	29	37,2	34,1	32,3	31,6

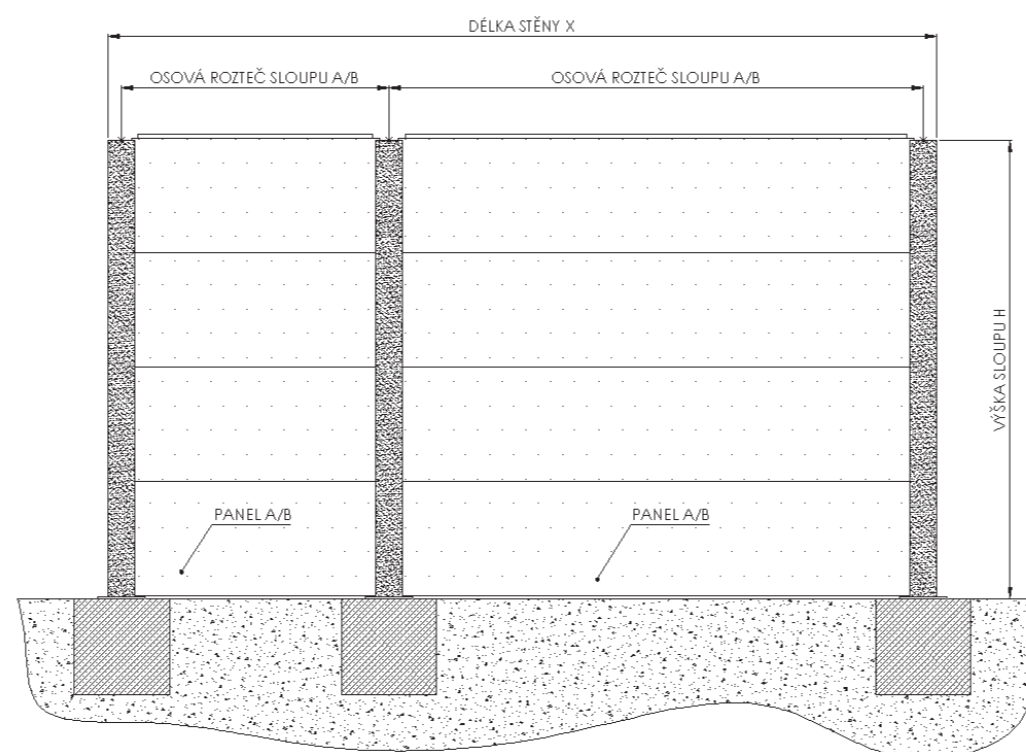


Graf útlumu panelu Sound 100

Protihlukové stěny z panelů SOUND LIGHT

Panely lze montovat jednotlivě na předem definovanou konstrukci zákazníka nebo na konstrukci dodávanou s panely. Základem standardní stěny je nosná ocelová konstrukce (opatřená nátěrem) přizpůsobená statickému zatížení a danému dispozičnímu řešení (statické informace naleznete na str. 4).

Konstrukce vždy podléhá statickému posouzení a zadávacím podmínkám. Vzdálenosti nosných prvků a vlastní rozměry jednotlivých panelů lze přizpůsobit jednotlivé situaci nebo použít standardně nabízené délky stěn kombinací standardních panelů. Tento návrh vždy konzultujte s výrobcem. Na konstrukci jsou následně montovány protihlukové panely SOUND se speciálním příslušenstvím. Příslušenství je součástí dodávky nosné konstrukce.



STĚNY LIGHT - POČET PANE LŮ A SLOUPŮ

VÝŠKA SLOUPU [mm]	DĚLKA STĚNY [mm]															
	1540		2940		4340		5740		7140		8540		9940		11340	
	počet sloupů	počet panelů A/B	počet sloupů	počet panelů A/B	počet sloupů	počet panelů A/B	počet sloupů	počet panelů A/B	počet sloupů	počet panelů A/B	počet sloupů	počet panelů A/B	počet sloupů	počet panelů A/B	počet sloupů	počet panelů A/B
H-1800	2	0/3	2	3/0	3	3/3	3	6/0	4	6/3	4	9/0	5	9/3	5	12/0
H-2400	2	0/4	2	4/0	3	4/4	3	8/0	4	8/4	4	12/0	5	12/4	5	16/0
H-3000	2	0/5	2	5/0	3	5/5	3	10/0	4	10/5	4	15/0	5	15/5	5	20/0

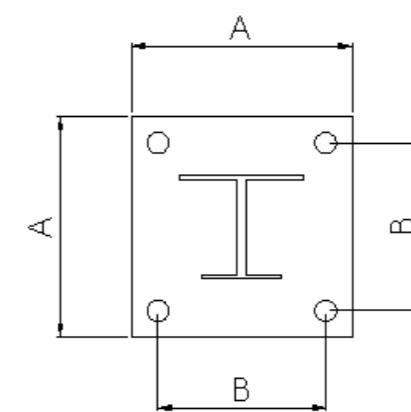
PANE LY	A= 1400x600
	B= 2800x600

Stavební připravenost pro montáž stěny SOUND LIGHT

Pro venkovní i vnitřní umístění je vždy nutno respektovat požadavky na statické kotvení nosné konstrukce.

Kotvení patek ocelové kce musí být vždy prováděno dle platných norem a kotvení musí vždy odpovídat statickému řešení dokumentace. Po ukotvení ocelové konstrukce lze jednoduše panely vkládat do připravených polí. Snadná montáž umožňuje i případnou výměnu panelu pro případ poškození či nahrazení jiným prvkem. Systém kotvení panelů s použitým příslušenstvím je autorským řešením výrobce. Používejte vždy originálně dodané díly, na které vám bude poskytnuta plná záruka.

Příklady a možnosti umístění stěn SOUND LIGHT



STĚNY LIGHT - PATKY

VÝŠKA SLOUPU [mm]	VELIKOST A	ROZEČ OTVORŮ B	KOTVENÍ ZÁVITOVÁ TYC	R _x	R _z	M _y
				(kN)	(kN)	(kN)
H-1800	280	200	M10	11,88	2,10	10,70
H-2400	280	200	M12	15,84	2,40	19,00
H-3000	300	220	M14	22,50	2,80	33,76

ZATÍŽENÍ VĚTREM dle ČSN EN 1991-1-4 : 4/2007 - Opr.1 : 9/2008
Eurokód 1: Zatížení konstrukce - Část 1-4: Obecná zatížení - zatížení větrem

v _{b,0} = 27,5 m/s	z _{min} = 2,00 m	z ₀ = 0,05 m	γ _F = 1,50
-----------------------------	---------------------------	-------------------------	-----------------------

Větrová oblast: III
Kategorie terénu: II

Tvary stěn a příslušenství

Tvary stěn jsou vždy dané konkrétní aplikací. Preferované tvary stěn jsou vždy pravouhlé. Na pravouhlé řešení jsou koncepčně navrženy veškeré standardní nosné prvky statického řešení.

Pro stěny SOUND LIGHT lze dodat základní příslušenství jako jsou prostupy potrubí či technologie, průhledy a okna, přístupové otvory a dveře

Standardní možnosti tvarů stěn SOUND LIGHT Stěna je navrhována tak, aby byla vždy umístěna co nejbližší ke zdroji hluku.

